

## Felgenbaum 5473115 / RC-2828H

VERSAND • ONLINE • DIREKTVERKAUF  
**LEHNER**

### WICHTIG :

Lesen Sie die Aufbauanleitung im Vorfeld aufmerksam durch.

### HINWEIS:

1. Wählen Sie für den Zusammenbau einen stabilen und sicheren Platz um ein Umkippen zu vermeiden.
2. Versichern Sie sich, dass die Schrauben fest angezogen sind und die Stabilität gewährleistet ist.
3. Überprüfen Sie, dass die maximale Belastung von 100 kg durch Räder nicht überschritten wird.
4. Überprüfen Sie den Felgenbaum vor jeder neuen Verwendung auf seine Funktionstüchtigkeit. Verwenden Sie den Felgenbaum NICHT, wenn er beschädigt ist.
5. Wenn der Felgenbaum beladen ist und nicht mehr für den Rad-Transport verwendet wird, fixieren Sie ihn durch die Rollen-Bremse. **HINWEIS:** lösen Sie die Bremse wieder für das Verschieben des Felgenbaumes
6. Passend für alle regulären Autoreifen bis 295 mm.



### Inhalt / Teile-Liste

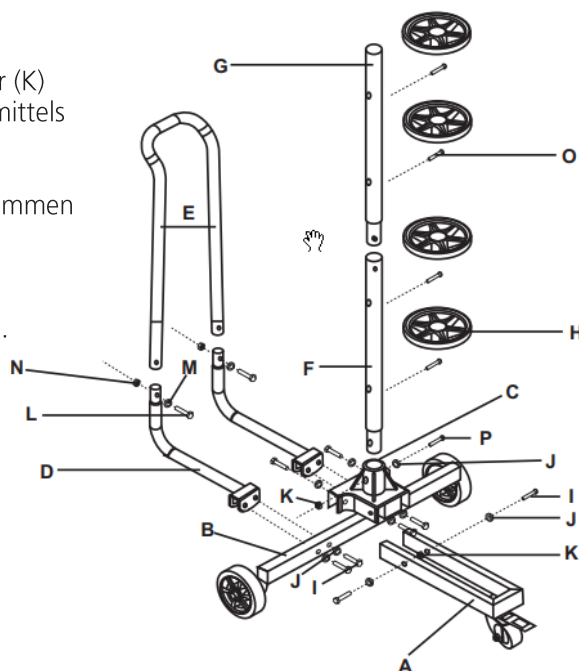
Teil	Beschreibung	Stk.
A	"U" Front-Profil mit Rad-Bremse	1
B	Querprofil mit 2 Rollen	1
C	Kunststoff Basis-Verbindung	1
D	Unteres Bogen-Rohr	2
E	"U" Bogen / Handgriff	1
F	Untere Aluminium Mittelstange	1
G	Obere Aluminium Mittelstange	1
H	Kunststoff Zwischen-Reifen	4

Teil	Beschreibung	Stk.
I	M8 x 40 mm Schraube	8
J	M8 Unterlagsscheibe	8
K	M8 Schraubenmutter	7
L	M6 x 35 mm Schraube	2
M	M6 Unterlagsscheibe	2
N	M6 Schraubenmutter	2
O	Rund-Bolzen	4
P	M8 x 55 mm Schraube	1

### AUFBAU :

1. Verbinden Sie das U-Profil (A) mit dem Quer-Profil (B) mit den Schrauben M8 x 40 mm (I), M8 Unterlagscheibe (J) und M8 Mutter (K)
2. Fixieren Sie die unteren Bogen-Rohre (D) mit dem Quer-Profil (B) mittels Schraube M8 x 40 mm (I), Unterlagscheibe M8 (J) und Schraubenmutter M8 (K).
3. Fügen Sie den Handgriff (E) mit den unteren Bogenrohren (D) zusammen und verschrauben Sie diese mit Schrauben M6 x 35 mm (L), M6 Unterlagscheibe (M) und Schraubenmutter M6 (N).
4. Fügen Sie untere Mittelstange (F) in die Kunststoff Basis (C). Schauen Sie, dass die Schrauben-Löcher exakt übereinander liegen. Schieben Sie die Schraube M8 x 55 mm (P) durch beide Teile und ziehen Sie mit Schraubenmutter M8 (K) fest.
5. Fügen Sie die obere Mittelstange (G) in die untere Mittelstange (F) bis diese zusammen einrasten.

**HINWEIS :** Versichern Sie sich, dass alle Schrauben und Zwischen-Reifen korrekt und fest verschraubt sind.



## Support pour roues 5473115 / RC-2828H

### EMARQUE :

Veuillez lire les directives attentivement, avant de procéder à l'installation

### AVERTISSEMENT:

1. Choisissez une surface solide et unie comme lieu d'entreposage, sinon il y a un risque de renversement.
2. Assurez-vous que les boulons soient solidement resserrés, pour en maintenir la stabilité.
3. Assurez-vous de ne PAS excéder la capacité maximum de 100 kg / 220 lb du support pour pneus.
4. Vérifiez le produit avant chaque usage; assurez-vous de ne PAS utiliser le produit s'il est endommagé, fendu ou s'il n'est pas en bonne condition.
5. Lorsque le produit n'est pas utilisé, entreposé ou lors du retrait de pneus du support, assurez-vous de Bloquer la roulette à verrou, pour fixer en place le Support. **REMARQUE :** Déverrouillez la roulette à verrou pour déplacer le support.
6. Convient à tous les pneus réguliers d'automobiles, jusqu'à une largeur maximum de 295 mm.

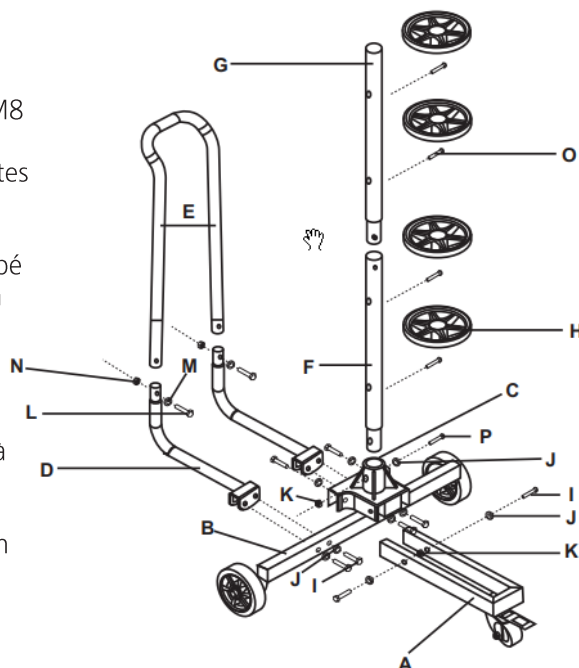


### Contenu – Liste de vérification

Pièces	Description	QTÉ	Pièces	Description	QTÉ
A	Support avant en <U> avec roulette et verrou – Tube carré	1	I	Boulon M8 x 40 mm	8
B	Support central avec deux roulettes	1	J	Rondelle M8	8
C	Base en plastique	1	K	Écrou M8	7
D	Tube rond recourbé	2	L	Boulon rond M6 x 35 mm	2
E	Poignée en <U> – Tube rond	1	M	Rondelle M6	2
F	Poteau inférieur en aluminium	1	N	Écrou M6	2
G	Poteau supérieur en aluminium	1	O	Boulon rond	4
H	Séparateur en plastique	4	P	Boulon M8 x 55 mm	1

### ASSEMBLAGE

1. Connectez le support avant en <U> avec roulette et verrou – Tube carré (A), le support central avec deux roulettes (B) et la base en plastique (C) à l'aide d'un boulon M8 x 40 mm (I), d'une rondelle M8 (J) et d'un écrou M8 (K) pour assembler la base.
2. Fixez le tube rond recourbé (D) au support central avec deux ouiettes (B), à l'aide d'un boulon M8 x 40 mm (I), d'une rondelle M8 (J) et d'un écrou (K).
3. Connectez la poignée en <U> – Tube rond (E) au tube rond ecourbé (D) et fixez le tout en place à l'aide d'un boulon rond M6 x 35 mm (L), d'une rondelle M6 (M) et d'un écrou M6 (N).
4. Insérez le poteau inférieur en aluminium (F) dans la base en plastique (C). Alignez les orifices situés à l'extrémité inférieure du poteau inférieur en aluminium (F), aux orifices de la base en plastique (C). Utilisez le boulon M8 x 55 mm (P) et l'écrou M8 (K) à travers les orifices alignés, pour fixer les pièces en place.
5. Insérez le poteau supérieur en aluminium (G) dans le poteau inférieur en aluminium (F), jusqu'à ce que les pièces s'emboîtent en place.



**REMARQUE :** Assurez-vous que les boulons ronds (O) et les séparateurs en plastique (H) soient assemblés correctement.