



Mini-Staubsauger

Mini aspirateur

Art.-Nr. 239007



BETRIEBSANLEITUNG MODE D'EMPLOI

CH-IMPORTEUR: MAX TRADA AG · CHURERSTRASSE 82 · CH-8808 PFÄFFIKON / SZ

03 – 15 BETRIEBSANLEITUNG

17 – 29 MODE D'EMPLOI

INHALTSVERZEICHNIS

- 4 Gerätebeschreibung
- 6 Spezielle Sicherheitshinweise
- 6 Akku laden
- 8 Inbetriebnahme
- 9 Reinigung
- 11 Problembehebung
- 12 Wichtige Sicherheitshinweise
- 14 Entsorgung und Garantie
- 15 Technische Daten

Sehr geehrte Kundin, sehr geehrter Kunde

Wir gratulieren Ihnen zum Kauf dieses praktischen Akku-Staubsaugers, mit dem Sie dank der Polsterbürste und der 2 in 1 Düse kleine oder schwer zugängliche Stellen unkompliziert und kabellos saugen können.

Bitte lesen Sie vor der Montage und Inbetriebnahme diese Gebrauchsanleitung aufmerksam durch, um sich mit Ihrem neuen Gerät vertraut zu machen und maximale Betriebssicherheit zu erzielen. Besonders müssen die Sicherheitsbestimmungen berücksichtigt werden, um Unfälle und Schäden zu vermeiden. Wir empfehlen, die Anleitung zum späteren Nachlesen sorgfältig aufzubewahren.

GERÄTEBESCHREIBUNG

- | | |
|---|--|
| 1 EIN/AUS-Taste | 9 Polsterbürste |
| 2 Saugleistungs-Taste | 10 2 in 1 Fugendüse |
| 3 Ladestatusanzeige des Akkus | 11 Taste zum Öffnen
der Staubbehälter-Klappe |
| 4 Staubbehälter | 12 Staubbehälter-Klappe |
| 5 Motoreinheit | 13 Entriegelungsknopf für Staubbehälter |
| 6 Abdeckung der Ladestation | 14 HEPA-Filter |
| 7 Ladestation mit Haltevorrichtung für
die beiden Düsen/Bürsten | 15 Filterhalter |
| 8 Netzadapter (Ladegerät) mit Kabel | |

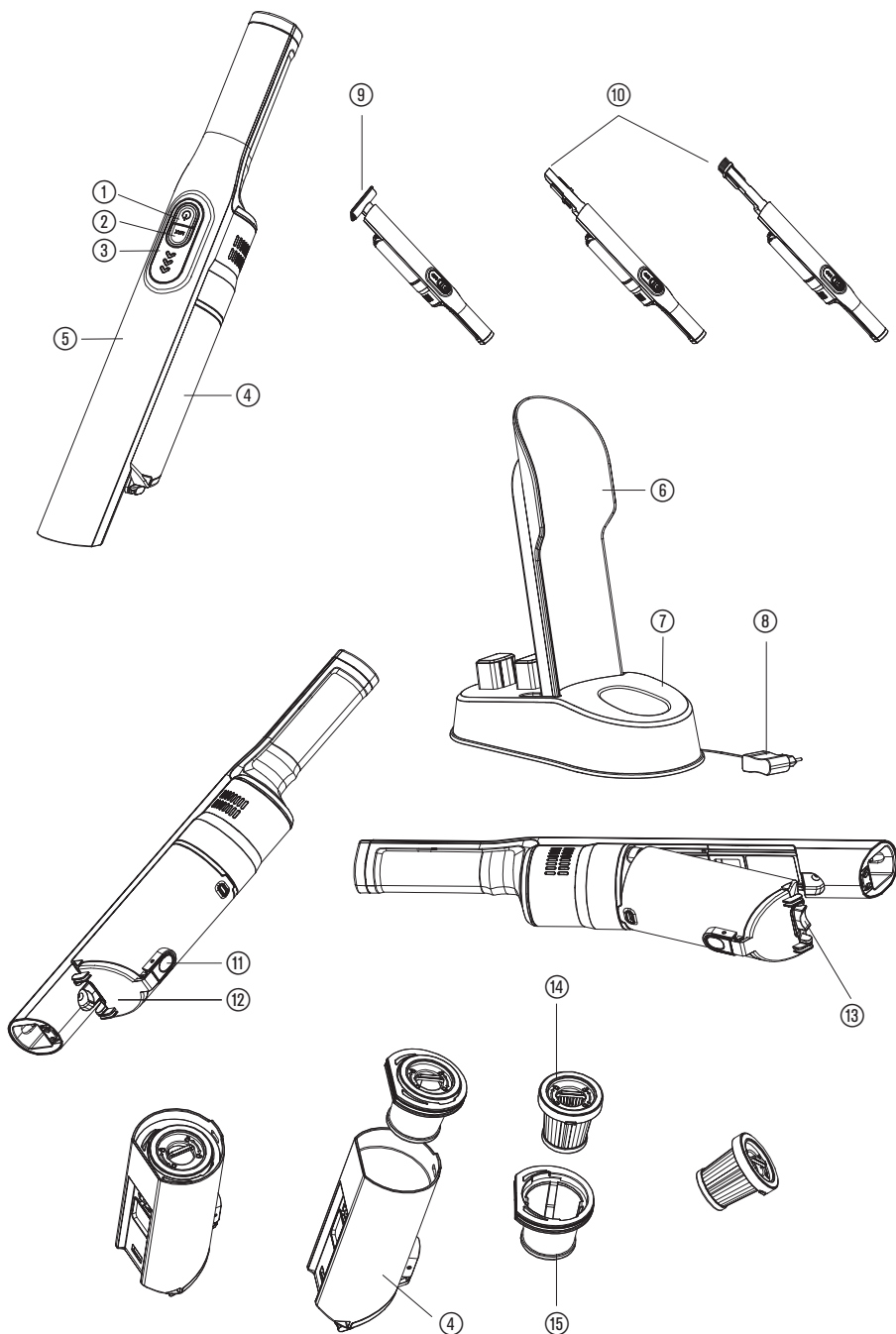
Hinweis zur 2 in 1 Fugendüse:



Als Düse ohne Bürste
ideal zum Saugen
von Sofaritzen, Ecken,
Treppen etc.



Als Düse mit Bürste
ideal zum Saugen von
Möbeln, Bücherregalen,
glatten Flächen



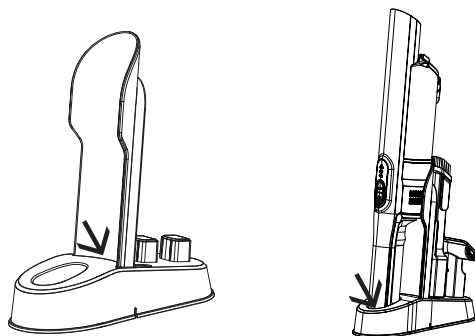
SPEZIELLE SICHERHEITSHINWEISE FÜR IHREN STAUBSAUGER

- Halten Sie das Gerät von Heizungen, Feuer oder Flammen bzw. Zigaretten fern.
- Sollte die Luftansaugöffnung blockiert sein, oder eine Düse oder Bürste verstopft sein, müssen Sie den Staubsauger sofort mit der EIN/AUS-Taste ausschalten.
Entfernen Sie erst den Grund der Blockade, bevor Sie das Gerät wieder einschalten.
- Saugen Sie keinen grossen oder spitzen Gegenstände auf. Deshalb sollten Sie vor dem Saugen diese Gegenstände bereits vom Boden entfernen. Saugen Sie auch keine entflammaren oder brennenden/glühenden Substanzen (z.B. Zigarettenstummel) oder Flüssigkeiten.
- Staubsauger nur mit korrekt installiertem Filterhalter und HEPA-Filter in Betrieb nehmen.
- Leeren Sie den Staubbehälter regelmässig.
- Prüfen Sie immer, dass das Gerät während des Ladens ausgeschaltet ist. Laden Sie den Akku alle 3 Monate, auch wenn das Gerät nicht in Betrieb genommen wurde, zum Schutz vor Tiefenentladung (siehe Hinweis „Periodisches Laden des Akkus“).

AKKU LADEN

■ 1. SCHRITT:

Benutzen Sie nur den mitgelieferten Netzadapter und die Ladestation, um den Akku aufzuladen. Legen Sie die Abdeckung ⑥ in die Ladestation, wie abgebildet. Stellen Sie den Staubsauger, ohne Düse oder Bürste, in die Ladestation, wie abgebildet. Stellen Sie sicher, dass die Ladekontakte übereinander liegen. Prüfen Sie, dass der Staubsauger ausgeschaltet ist.



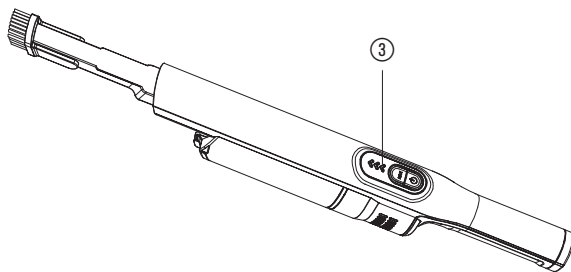
■ 2. SCHRITT:

Stecken Sie den Netzadapter des Ladekabels in eine Steckdose. Während des Ladens blinkt die Leuchte der Ladestatusanzeige ③. Laden Sie den Akku mit dem Ladegerät 4–5 Stunden auf, bevor Sie den Staubsauger in Betrieb nehmen.

Achtung: Akku und Ladegerät immer trocken halten. Akku vor Hitze schützen und bei Temperaturen zwischen 4°– 35°C laden.

DIE LADESTATUSANZEIGE ③

1. Während des Ladevorgangs blinkt die Ladestatusanzeige weiss.
2. Sobald alle 3 Ladestatusanzeigen weiss leuchten, ist der Akku voll geladen und das Gerät kann in Betrieb genommen werden.
3. Während des Gebrauchs leuchtet die Ladestatusanzeige konstant weiss.
4. Wenn die Batterie schwach ist, blinkt die Ladestatusanzeige weiss. In diesem Fall Gerät ausschalten, in die Wandhalterung stellen und mit dem Netzadapter laden.



ACHTUNG:

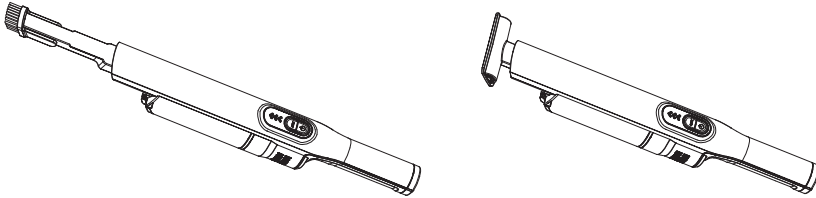
Lassen Sie den Staubsauger nicht permanent mit dem Ladegerät verbunden! Ziehen Sie den Netzadapter aus der Steckdose, sobald die Ladestatusanzeige konstant weiss leuchtet. Dies spart Energie und verlängert die Lebensdauer Ihres Geräts. **Sobald die Saugleistung nachlässt, Gerät sofort laden.**

WICHTIG: PERIODISCHES LADEN DES AKKUS

Um eine Tiefentladung zu verhindern, muss der Akku auch bei Nichtgebrauch alle 3 Monate aufgeladen werden. Ein Nichteinhalten dieses Vorgangs hat ein Erlöschen der Garantie des Akkus zur Folge. Ob ein Akku tiefentladen ist, kann von unserem technischen Dienst festgestellt werden.

■ POLSTERBÜRSTE ODER 2 IN 1 DÜSE AM GERÄT MONTIEREN

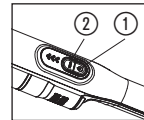
- Polsterbürste oder 2 in 1 Düse direkt in die Anschlussöffnung der Motoreinheit stecken, bis sie mit einem Klick einrastet.



- Zum Entfernen jeweils die Düse/Bürste herausziehen.

INBETRIEBNAHME

- Laden Sie den Akku für 4-5 Stunden mit dem Ladegerät auf, bis die Ladestatusanzeige konstant weiss leuchtet. Laden Sie das Gerät vor der ersten Inbetriebnahme und nach längerer Zeit der Nichtbenutzung immer komplett auf. Danach Netzadapter aus der Steckdose ziehen.
- Wenn sich der Filterhalter mit HEPA-Filter im Staubbehälter befindet und der Staubbehälter an der Motoreinheit installiert ist, können Sie den Staubsauger in Betrieb nehmen.
- Montieren Sie wie beschrieben die passende Düse oder Bürste.
- Drücken Sie die EIN/AUS-Taste ①, um den Staubsauger einzuschalten.
- Mit der Saugleistungs-Taste ② können Sie die Saugleistung einstellen: hoch oder niedrig.
- Wenn Sie die Düsen oder Bürsten wechseln wollen, schalten Sie das Gerät immer erst mit der EIN/AUS-Taste aus.

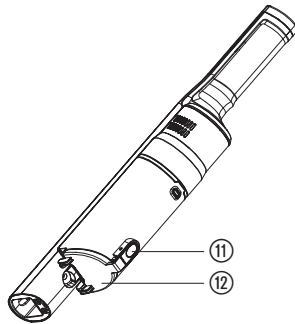


REINIGUNG

■ STAUBBEHÄLTER LEEREN

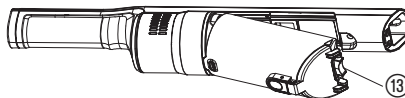
- Wenn der Staubbehälter voll ist, sollten Sie ihn entleeren, damit die volle Saugkraft erhalten bleibt.
 - Das Gerät muss vorher ausgeschaltet werden, bevor Sie den Staubbehälter leeren.
1. Halten Sie die Klappe ⑫ des Staubbehälters über einen Abfalleimer und drücken Sie die Taste ⑪, um die Klappe zu öffnen. Entleeren Sie Staub und Schmutz.
 2. Schliessen Sie die Klappe wieder, so dass sie einrastet.

Tipp: Sie können den Staubbehälter auch erst von der Motoreinheit trennen, bevor Sie die Klappe öffnen, dazu den Entriegelungsknopf ⑬ drücken.

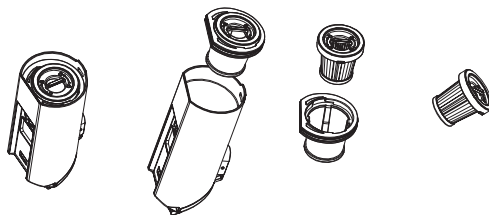


■ REINIGUNG DES STAUBBEHÄLTERS SOWIE DES FILTERHALTERS UND DES HEPA-FILTERS

- Von Zeit zu Zeit sollten Sie den Staubbehälter sowie den Filterhalter mit HEPA-Filter entnehmen und reinigen, spätestens wenn Sie merken, dass die Saugleistung nachlässt. Schalten Sie das Gerät mit der EIN/AUS-Taste aus.
1. Drücken Sie den Entriegelungsknopf für den Staubbehälter ⑬ und nehmen Sie den Staubbehälter ④ aus der Motoreinheit. Leeren Sie ihn wie im Kapitel „Staubbehälter leeren“ beschrieben.



2. Nehmen Sie den Filterhalter und den HEPA-Filter aus dem Staubbehälter.



3. Klopfen Sie den Filterhalter und den HEPA-Filter aus oder reinigen Sie sie mit einer Bürste.
 4. Sie können den Filterhalter und den HEPA-Filter auch unter handwarmem Wasser reinigen. Lassen Sie beides komplett an der Luft trocknen, bevor Sie sie wieder einsetzen.
 5. Spülen Sie den Staubbehälter unter handwarmem Wasser, trocknen Sie ihn mit einem weichen Tuch und lassen Sie ihn anschliessend komplett an der Luft trocknen.
 6. Danach setzen Sie alle Teile wieder in das Gerät zurück und schliessen die Klappe, so dass sie einrastet.
- **Achtung:** Das Gerät darf nur in Betrieb genommen werden, wenn der trockene Filterhalter und HEPA-Filter wieder korrekt eingelegt sind und der Staubbehälter eingesetzt ist.

■ REINIGUNG DES STAUBSAUGERS

- Wenn das Gerät ausgeschaltet und vom Ladegerät getrennt ist, können Sie das Gerät mit einem trockenen Tuch abwischen.
- Verwenden Sie keine Scheuerlappen, Stahlwolle, scheuernde Reiniger, Azeton oder Alkohol.
- Tauchen Sie den Staubsauger niemals ins Wasser.
- Lagern Sie das Gerät an einem trockenen, kühlen Ort ausser Reichweite von Kindern.

PROBLEMBEHEBUNG

PROBLEM	MÖGLICHE URSACHE	PROBLEMBEHEBUNG
Staubsauger funktioniert nicht. / Staubsauger lässt sich nicht einschalten.	<ul style="list-style-type: none"> • Der Akku ist leer. • Der Akku wird gerade geladen. 	<ul style="list-style-type: none"> • Akku mit dem Ladegerät laden. • Gerät vom Ladegerät trennen, sobald der Ladevorgang abgeschlossen ist.
Saugleistung ist gering oder gar nicht vorhanden.	<ul style="list-style-type: none"> • Der Staubbehälter ist voll. • Filterhalter und HEPA-Filter müssen gereinigt werden. • Die Luftansaugung ist blockiert. • Der Akku ist schwach. 	<ul style="list-style-type: none"> • Leeren Sie den Staubbehälter. • Filterhalter und HEPA-Filter reinigen und korrekt einsetzen. • Luftansaugung auf mögliche Blockade prüfen und Blockade entfernen. • Akku mit dem Ladegerät laden.
Staub entweicht dem Gerät.	<ul style="list-style-type: none"> • Der Staubbehälter ist voll. • Filterhalter und HEPA-Filter sind nicht richtig eingesetzt. 	<ul style="list-style-type: none"> • Leeren Sie den Staubbehälter. • Filterhalter und HEPA-Filter korrekt einsetzen.
Akku lädt nicht.	<ul style="list-style-type: none"> • Die Batterie muss ersetzt werden. 	<ul style="list-style-type: none"> • Wenden Sie sich an Ihre Verkaufsstelle.
Ungewöhnliche Geräusche während des Saugens.	<ul style="list-style-type: none"> • Der Staubbehälter ist voll. 	<ul style="list-style-type: none"> • Leeren Sie den Staubbehälter.



WICHTIGE SICHERHEITSHINWEISE

Um Verletzungen durch Strom wie Stromschlag, Kurzschluss oder Brand zu vermeiden, bitten wir Sie, folgende Sicherheitsbestimmungen immer zu berücksichtigen:

- Achten Sie darauf, dass Sie die unter Spannung stehenden Teile nie berühren! Ein elektrischer Schlag kann zu schweren Verletzungen oder sogar zum Tod führen.
- Schliessen Sie das Ladegerät nur an eine Steckdose mit Wechselstrom mit einer Spannung von 230 V / 50 Hz an. Als Mindestabsicherung der Steckdose gilt 6 Ampère. Die Steckdose sollte mit einer Fehlerstromschutzschaltung gesichert sein. Bitte beachten Sie unbedingt die geltenden örtlichen Verordnungen und Vorschriften.
- Das Gerät darf niemals ohne Aufsicht betrieben oder geladen bzw. zweckentfremdet werden. Nur mitgeliefertes Zubehör mit diesem Staubsauger verwenden.
- Saugen Sie mit diesem Gerät niemals Wasser, Flüssigkeiten, entflammbare oder explosive Stoffe oder Materialien, brennende bzw. heisse Asche, Streichhölzer, Zigaretten oder gesundheitsschädlichen Staub oder Stoffe.
- Niemals puderartige Substanzen wie z.B. Mehl einsaugen. Gefahr von Motorschaden!
- Niemals spitze oder scharfe Gegenstände einsaugen, wie z.B. Nägel, Nadeln etc.
- Niemals das Gerät abdecken während es in Betrieb ist.
- Gerät niemals in der Nähe von Wärmequellen wie Ofen, Herd, Heizungen oder von Wärme abgebenden Geräten lagern oder stellen. Gerät niemals in explosionsgefährdeten Räumen einsetzen. Akku vor Hitze schützen und bei Temperaturen zwischen 4°– 35°C benutzen, laden und lagern.
- Gerät niemals in der Nähe von Badewannen, Swimmingpools oder mit Wasser gefüllten Behältern stellen, wo die Gefahr besteht, dass es ins Wasser fallen könnte. Stromschlaggefahr!
- Staubsauger oder Ladegerät/Ladestation niemals in Wasser tauchen!
- Gerät nur mit einem trockenen Tuch reinigen.
- Gerät nicht im Freien verwenden oder lagern. Den Staubsauger bzw. Akku niemals Feuchtigkeit bzw. Regen aussetzen oder mit Wasser in Kontakt bringen. Niemals feuchte Flächen saugen. Das Gerät sollten nicht über längere Zeit Sonnenstrahlen ausgesetzt werden.
- Laden Sie den Akku immer komplett auf, bevor Sie ihn das erste Mal benutzen oder nach einer längeren Zeit der Nichtbenutzung. Sollten Sie das Gerät längere Zeit nicht benutzen wollen, muss der Akku trotzdem alle 3 Monate geladen werden (siehe Hinweis „Periodisches Laden des Akkus“).
- Sobald der Akku voll geladen ist, muss der Netzstecker vom Ladegerät / Netzadapter aus der Steckdose gezogen werden.

- Das Gerät ist nicht zur gewerblichen Nutzung konzipiert.
- Gerät in sicherer Umgebung aufstellen, so dass es nicht umgestossen werden oder umkippen kann. Der Untergrund sollte eben und trocken sein. Besondere Vorsicht ist geboten, wenn Sie das Gerät auf Treppen benutzen.
- Elektrische Geräte sind kein Spielzeug für Kinder. Lassen Sie den Staubsauger niemals unbeaufsichtigt, wenn Kinder zugegen sind, oder stellen Sie ihn für Kinder unerreichbar auf. Auch mit dem Verpackungsmaterial sollten Kinder niemals spielen dürfen, es besteht Erstickungsgefahr durch Plastiktüten!
- Staubsauger, Akku und Ladegerät/Ladestation immer von Kindern unter 8 Jahren fern halten.
- Personen mit eingeschränkten physischen, sensorischen oder geistigen Fähigkeiten sowie Kinder über 8 Jahren oder unwissende und unerfahrene Personen dürfen den Staubsauger nicht benutzen, ausser sie werden durch eine für ihre Sicherheit zuständige Person beaufsichtigt oder von dieser genau instruiert, wie das Gerät zu benutzen ist.
- Kinder unter 8 Jahren dürfen den Staubsauger nicht benutzen.
- Personen unter Alkohol- und Medikamenteneinfluss dürfen das Gerät nicht benutzen.
- Netzteile dürfen nie mit nassen Händen ein- oder ausgesteckt werden. Auch das Gerät darf nie mit nassen oder feuchten Händen benutzt werden. Ziehen Sie nie am Kabel, um den Netzadapter vom Netz zu trennen, sondern immer am Netzadapter.
- Gerät nur mit mitgeliefertem Akku benutzen, bei einem anderen Akku könnte das Gerät beschädigt oder Sie selbst verletzt werden.
- Gerät nur mit mitgeliefertem Ladegerät/Ladestation laden.
- Gerät niemals werfen oder hineinstecken.
- Niemals den Akku aus dem Gerät nehmen.
- Gerät nie benutzen, solange es geladen wird.
- Für Reparaturen Gerät immer zu Ihrer Verkaufsstelle bringen und ausschliesslich Originalersatzteile verwenden. Niemals fest installierte Abdeckungen entfernen oder Reparaturen selbst vornehmen! Stromschlag-Gefahr!
- Gerät nur mit einwandfreiem Ladegerät-Stromkabel und Netzadapter/Ladestation benutzen und dieses vor Feuchtigkeit schützen. Sollte das Gerät nicht richtig funktionieren, beschädigt oder nass geworden sein, nehmen Sie dieses auf keinen Fall in Betrieb und lassen Sie es von Ihrer Verkaufsstelle kontrollieren. Dies gilt auch für die Düse und Bürste.

- Nichts in die Geräteöffnungen stecken. Luftöffnungen niemals abdecken. Gerät nicht benutzen, wenn Düsen, Rohr oder die Luftansaugung blockiert sind. Entfernen Sie immer erst die Blockade, bevor Sie das Gerät wieder einschalten.
- Ansaugöffnungen und Düsen bzw. Bürsten von Gesicht und Körper fernhalten, ebenso von Haaren, Schmuck und Kleidungsstücken.
- Gerät nur mit trockenem und korrekt montiertem Filterhalter und HEPA-Filter sowie dem Staubbehälter benutzen.
- Wenn Sie Zubehör anbringen oder wegnehmen, muss das Gerät von der Ladestation getrennt sein.
- **Durch unsachgemässe Reparaturen oder Handhabung können erhebliche Gefahren für den Benutzer und das Umfeld entstehen. Für Schäden, welche durch falschen Gebrauch, Nicht-Beachtung der örtlichen Sicherheitsvorschriften, oder durch eine nicht in dieser Anleitung vorgesehenen Verwendung verursacht werden, wird jegliche Haftung abgelehnt.**

ENTSORGUNG UND GARANTIE

■ ENTSORGUNG



Ausgediente Geräte müssen unbrauchbar gemacht werden und dürfen nicht im Hausmüll entsorgt werden. Bitte bringen Sie Ihr Gerät in die nächste Wertstoff-Sammlung, damit recyclebares Material wieder verwendet wird und Ihr Gerät einer umweltgerechten Entsorgung zugeführt wird.

Entsorgung des Akkus

Dieser Lithium-Ionen-Akku entspricht der neuesten Technologie und wird Ihnen mehrere Jahre gute Dienste erweisen. Da Lithium-Ionen-Akkus allerdings auch für die Umwelt gefährliche Substanzen enthalten, darf er nicht im normalen Hausmüll entsorgt werden. Bringen Sie das Gerät mit inliegendem Akku zu einer Wertstoff-Sammlung, damit der Akku recycled werden kann bzw. umweltgerecht entsorgt wird.



Li-ion



■ GARANTIE

- Das Gerät hat zwei Jahre Garantie ab Verkaufsdatum. (Rechnung aufbewahren!)
- Schäden die von falschem Gebrauch herrühren fallen nicht unter die Garantiesprüche.

TECHNISCHE DATEN

Modell	Mini-Staubsauger
Art.-Nr.	239007
Akkutyp	14.8V/2200 mAh Lithium-Ionen
Ausgangsleistung Akku	18V/500 mh
Netzspannung für Ladegerät	100 – 240V ~ 50/60Hz
Leistung Staubsauger-Motor	200 Watt
Saugkraft	hohe Saugleistung: 20 KPA niedrige Saugleistung: 12 KPA
Akku-Ladezeit	ca. 4 Stunden
Akku-Betriebszeit	hohe Saugleistung: 15 Minuten niedrige Saugleistung: 35 Minuten
Erfüllt EU-Vorschriften	Ja
Zertifizierung	CE
Produkt-Garantie	2 Jahre

Technische Änderungen vorbehalten .



SOMMAIRE

- 18 Description de l'appareil
- 20 Consignes de sécurité spéciales
- 20 Charger la batterie
- 22 Mise en service
- 23 Nettoyage
- 25 Dépannage
- 26 Consignes de sécurité importantes
- 28 Elimination et garantie
- 29 Caractéristiques techniques

Chère cliente, cher client

Nous vous félicitons pour l'achat de cet aspirateur sans fil avec lequel vous pourrez nettoyer facilement et sans fil des petits endroits difficiles d'accès grâce à la brosse pour canapé et au suceur 2 en 1.

Veuillez lire attentivement ce mode d'emploi avant le montage et la mise en service, pour vous familiariser avec cet appareil et obtenir une sécurité de fonctionnement optimale. Prenez particulièrement compte des directives de sécurité, pour éviter des accidents et dommages. Nous recommandons de conserver soigneusement ce mode d'emploi pour une consultation ultérieure.

DESCRIPTION DE L'APPAREIL

- | | |
|---|--|
| 1 Touche MARCHE/ARRET | 9 Brosse pour canapés |
| 2 Touche pour la puissance d'aspiration | 10 Suceur plat 2 en 1 |
| 3 Témoin de charge de la batterie | 11 Touche pour ouvrir le cache du bac à poussière |
| 4 Bac à poussière | 12 Cache du bac à poussière |
| 5 Bloc moteur | 13 Bouton de déverrouillage pour le bac à poussière |
| 6 Cache de la station de charge | 14 Filtre HEPA |
| 7 Station de charge avec support pour les deux buses/brosses | 15 Porte-filtre |
| 8 Adaptateur de réseau (chargeur) avec câble | |

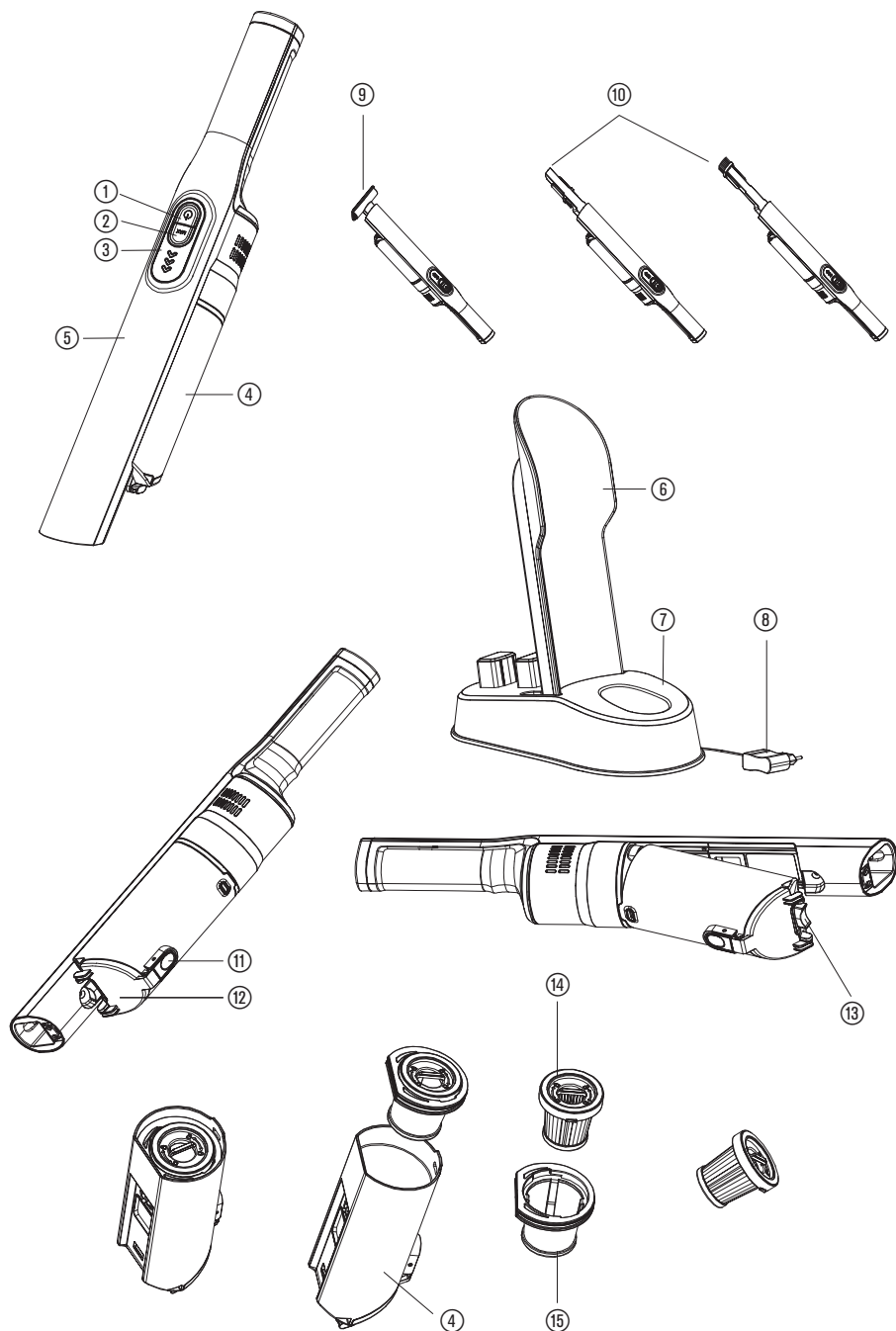
Remarque concernant le suceur plat 2 en 1 :



Comme suceur sans brosse, idéal pour aspirer les fentes dans les canapés, les recoins, les escaliers, etc.



Comme suceur avec brosse, idéal pour aspirer les meubles, les bibliothèques, les surfaces lisses



CONSIGNES DE SECURITE SPECIALES POUR VOTRE ASPIRATEUR

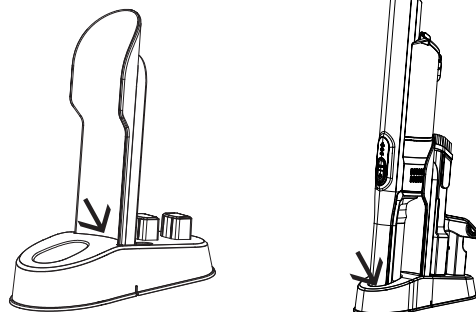
- Tenez l'appareil à l'écart de radiateurs, du feu, de flamme ou de cigarettes.
- Si l'ouverture d'aspiration de l'air est bloquée ou si un suceur / une brosse est bouché, vous devez éteindre immédiatement l'aspirateur grâce à la touche MARCHE/ARRET.
Retirez ce qui bloque avant de le remettre en marche.
- N'aspirez pas d'objets trop gros ou trop tranchants. Nous vous conseillons fortement d'enlever ces objets du sol avant de passer l'aspirateur. N'aspirez également pas de liquides ou substances inflammables ou ardentes / brûlantes (p.ex. mégots de cigarettes).
- Ne mettez l'aspirateur en marche que si le porte-filtre et le filtre HEPA sont correctement installés.
- Videz régulièrement le bac à poussière.
- Vérifiez toujours que l'appareil est éteint pendant la charge. Rechargez la batterie tous les 3 mois, même lorsque vous n'utilisez pas l'appareil pour éviter une décharge profonde (voir le l'indication important « Recharge périodique de la batterie »).

CHARGER LA BATTERIE

■ 1^{ÈRE} ETAPE :

Utilisez exclusivement l'adaptateur de réseau et la station de charge fournis pour charger la batterie. Placez le cache ⑥ dans la station de charge comme indiqué sur l'illustration.

Placez l'aspirateur, sans le suceur ou la brosse, dans la station de charge, comme indiqué sur l'illustration. Prenez soin que les contacts de charge soient bien placés les uns sur les autres. Vérifiez que l'aspirateur est éteint.



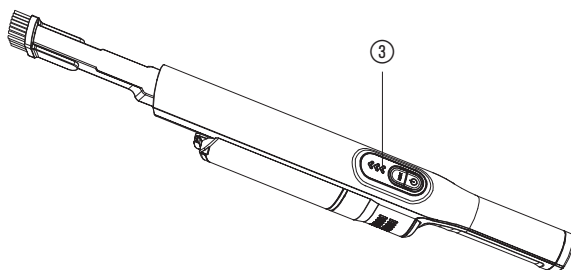
■ 2^{ÈME} ETAPE :

Branchez l'adaptateur de réseau du câble dans une prise secteur. Pendant la charge, le voyant blanc indiquant l'état de charge ③ clignote. Chargez la batterie avec l'appareil pendant 4 à 5 heures avant d'utiliser l'appareil.

Attention : Tenez toujours la batterie et le chargeur au sec. Protégez la batterie de la chaleur et chargez-la à une température entre 4° et 35°C.

LE TEMOIN DE L'ETAT DE CHARGE ③

1. Pendant la charge, le témoin clignote en blanc.
2. Dès que les trois voyants du témoin de l'état de charge s'allument en blanc, la batterie est entièrement chargée et vous pouvez mettre l'appareil en marche.
3. Pendant l'utilisation de l'appareil, le témoin est allumé en continu en blanc.
4. Lorsque la batterie est faible, le témoin clignote en blanc. Dans ce cas, éteignez l'appareil, placez-le sur le support mural et rechargez la batterie avec l'adaptateur de réseau.



ATTENTION :

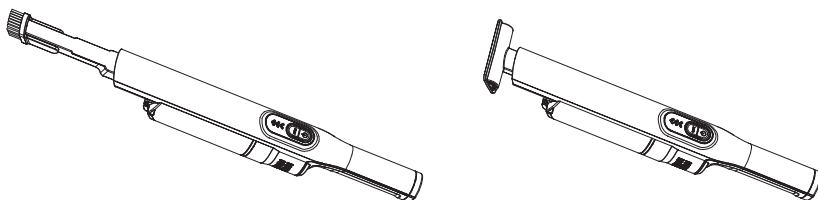
Ne laissez pas l'aspirateur branché en permanence au chargeur ! Débranchez l'adaptateur de réseau de la prise dès que le témoin de l'état de charge s'allume en continu en blanc. Vous économiserez ainsi de l'énergie et prolongerez la durée de vie de votre appareil. **Rechargez immédiatement l'appareil dès que la puissance d'aspiration diminue.**

IMPORTANT : RECHARGE PERIODIQUE DE LA BATTERIE

Pour éviter une décharge profonde, la batterie doit être rechargée tous les 3 mois, même lorsque l'appareil n'est pas utilisé. Un non-respect de cette consigne entraîne l'expiration de la garantie de la batterie. Notre service technique peut détecter une décharge profonde de la batterie.

■ MONTAGE DE LA BROSSSE POUR CANAPES OU DU SUCEUR PLAT 2 EN 1 SUR L'APPAREIL

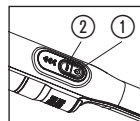
- Insérez la brosse pour canapé ou le suceur 2 en 1 dans l'orifice de raccordement de l'unité moteur, jusqu'à ce que vous entendiez un déclic indiquant qu'elle s'est enclenchée.



- Pour retirer, tirez la brosse / le suceur.

MISE EN SERVICE

- Chargez la batterie pendant 4-5 heures au moyen du chargeur jusqu'à ce que le témoin de l'état de charge s'allume en continu en blanc. Rechargez entièrement l'appareil avant la première mise en service et si vous n'avez pas utilisé l'appareil pendant une période prolongée. Débranchez ensuite l'adaptateur de réseau.
- Vous pouvez mettre l'aspirateur en marche lorsque le porte-filtre et le filtre HEPA sont dans le bac à poussière et que celui-ci est installé avec le bloc moteur.
- Montez le tuyau aspirateur et le suceur/la brosse souhaité comme décrit.
- Appuyez sur la touche MARCHE/ARRET ① pour mettre l'aspirateur en marche.
- Avec la touche de puissance d'aspiration ② vous pouvez régler la puissance d'aspiration : élevée ou faible.
- Si vous voulez changer le suceur ou la brosse, éteignez toujours tout d'abord l'appareil grâce à la touche MARCHE/ARRET.

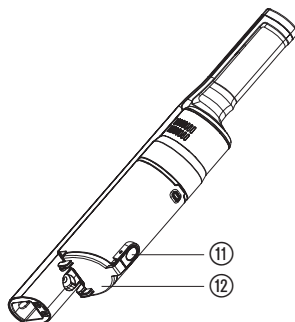


NETTOYAGE

■ VIDER LE BAC A POUSSIERE

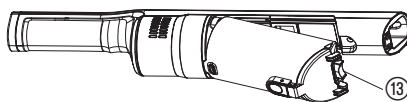
- Lorsque le bac à poussière est plein, nous vous recommandons de le vider pour conserver une aspiration optimale.
 - L'appareil doit tout d'abord être éteint avant de vider le bac à poussière.
1. Maintenez le cache du bac à poussière ⑫ au-dessus d'une poubelle et appuyez sur la touche ⑪ pour ouvrir le cache. Videz le bac à poussière de la poussière et des saletés.
 2. Refermez le cache de manière à ce qu'il s'enclenche.

Conseil : Vous pouvez également tout d'abord décrocher le bac à poussière de l'unité moteur avant d'ouvrir le clapet. Appuyez pour cela sur le bouton de déverrouillage ⑬.

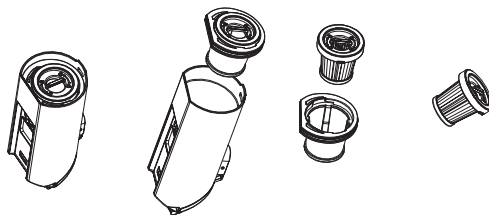


■ NETTOYAGE DU BAC A POUSSIERE, DU PORTE-FILTRE ET DU FILTRE HEPA

- Nous vous recommandons de retirer de temps en temps le bac à poussière ainsi que le porte-filtre et le filtre HEPA pour les nettoyer, au plus tard lorsque vous remarquez que la puissance d'aspiration faiblit. Eteignez l'appareil avec la touche MARCHE/ARRET.
1. Appuyez sur le bouton de déverrouillage pour le bac à poussière ⑬ et retirez le bac à poussière ④ de l'unité moteur. Videz le bac comme indiqué dans le chapitre « Vider le bac à poussière ».



2. Retirez le porte-filtre et le filtre HEPA du bac à poussière.



3. Tapez le porte-filtre et le filtre HEPA ou nettoyez-les avec une brosse.
 4. Vous pouvez également nettoyer le porte-filtre et le filtre HEPA sous de l'eau tiède. Laissez le porte-filtre et le filtre HEPA entièrement sécher à l'air avant de les remettre en place.
 5. Rincez le bac à poussière sous de l'eau tiède, séchez-le avec un chiffon doux puis laissez-le finir de sécher entièrement à l'air.
 6. Remettez ensuite tous les éléments en place dans l'appareil et refermez le cache de manière à ce qu'il s'enclenche.
- **Attention :** L'appareil ne doit être mis en marche que lorsque le porte-filtre et le filtre HEPA secs sont à nouveau correctement installés et que le bac à poussière est placé dans l'appareil.

■ NETTOYAGE DE L'ASPIRATEUR

- Lorsque l'appareil est éteint et débranché du chargeur, vous pouvez le nettoyer avec un chiffon sec.
- N'utilisez pas d'éponges-grattoir, en acier, de détergents, d'acétone ou d'alcool.
- Ne plongez jamais l'aspirateur dans de l'eau.
- Rangez l'appareil dans un endroit sec et frais, hors portée des enfants.

DEPANNAGE

PROBLEME	CAUSE POSSIBLE	DEPANNAGE
L'aspirateur ne fonctionne pas. / Il n'est pas possible de mettre l'aspirateur en marche.	<ul style="list-style-type: none"> La batterie est vide. La batterie est en charge. 	<ul style="list-style-type: none"> Chargez la batterie avec le chargeur. Débranchez l'appareil du chargeur dès que la batterie est rechargée.
Puissance d'aspiration faible ou nulle.	<ul style="list-style-type: none"> Le bac à poussière est plein. Le porte-filtre et le filtre HEPA doivent être nettoyés. L'aspiration d'air est bloquée. La batterie est faible. 	<ul style="list-style-type: none"> Videz le bac à poussière. Nettoyez le porte-filtre et le filtre HEPA puis replacez-les correctement. Vérifiez ce qui bloque l'aspiration d'air et dégagez-le. Chargez la batterie avec le chargeur.
De la poussière s'échappe de l'appareil.	<ul style="list-style-type: none"> Le bac à poussière est plein. Le porte-filtre et le filtre HEPA ne sont pas placés correctement. 	<ul style="list-style-type: none"> Videz le bac à poussière. Placez correctement le porte-filtre et le filtre HEPA.
La batterie ne peut pas être chargée.	<ul style="list-style-type: none"> La batterie doit être remplacée. 	<ul style="list-style-type: none"> Prenez contact avec votre point de vente.
Bruits inhabituels pendant l'utilisation de l'aspirateur.	<ul style="list-style-type: none"> Le bac à poussière est plein. 	<ul style="list-style-type: none"> Videz le bac à poussière.



CONSIGNES DE SECURITE IMPORTANTES

Pour éviter des blessures dues à l'électricité comme une décharge, un court-circuit ou un incendie, nous vous prions de toujours prendre en compte les consignes de sécurité suivantes :

- Veillez à ne jamais toucher les pièces porteuses de courant ! Une décharge électrique peut entraîner de graves blessures ou même la mort.
- Branchez le chargeur uniquement dans une prise de courant alternatif avec une tension de 230 V / 50 Hz. La sécurité minimale est de 6 ampères. La prise de courant doit être sécurisée avec un disjoncteur différentiel. Veuillez absolument respecter les règles et réglementations valables localement.
- L'appareil ne doit jamais être utilisé ou rechargé sans surveillance et ne doit pas être utilisé à d'autres fins. N'utilisez que les accessoires fournis avec cet aspirateur.
- N'aspirez jamais d'eau, de liquides, de produits et matières explosives ou inflammables, de cendres brûlantes ou chaudes, allumettes ou cigarettes incandescentes ou de poussières ou matières nuisant à la santé.
- N'aspirez jamais des substances poudreuses comme p.ex. de la farine. Risque d'endommagement du moteur !
- N'aspirez jamais des objets pointus ou tranchants, comme p.ex. des aiguilles, des clous etc.
- Ne jamais découvrir l'appareil pendant qu'il est en marche.
- Ne jamais poser ou ranger l'appareil près de sources de chaleur telles que four, cuisinière, chauffage, ou d'appareils libérant de la chaleur. Ne jamais mettre en marche l'appareil dans des pièces à risque d'explosion. Protégez la batterie de la chaleur et utilisez-la, chargez-la et rangez-la à une température entre 4° et 35°C.
- Ne jamais déposer l'appareil à proximité de baignoires, piscines ou de récipients remplis d'eau, ou il y a risqué que l'appareil tombe dans l'eau. Danger d'électrocution!
- Ne plongez jamais l'aspirateur ou le chargeur dans de l'eau !
- Nettoyez l'appareil exclusivement avec un chiffon sec.
- N'utilisez pas et n'entrez pas l'appareil à l'extérieur. N'exposez jamais l'aspirateur ou la batterie à l'humidité ou la pluie, ne les mettez jamais en contact avec de l'eau et n'aspirez jamais des surfaces mouillées. N'aspirez jamais des surfaces humides. N'exposez pas l'appareil aux rayons du soleil pendant une période prolongée.
- Chargez toujours entièrement la batterie avant de l'utiliser pour la première fois ou après une période prolongée de non-utilisation. Si vous n'utilisez pas l'appareil pendant une période prolongée, vous devez de tout de même recharger la batterie tous les 3 mois (voir l'indication important « Recharge périodique de la batterie »).

- Débranchez le chargeur/l'adaptateur de la prise murale dès que la batterie est entièrement chargée.
- L'appareil n'est pas conçu pour l'usage industriel.
- L'appareil est à déposer dans des endroits sécurisés, afin de ne pas pouvoir être renversé ou se renverser. Le sol doit être plat et sec. A utiliser avec grande précaution sur les escaliers.
- Les appareils électriques ne sont pas des jouets pour les enfants. Ne laissez jamais l'aspirateur sans surveillance quand il y a des enfants dans les parages, ou installez-le à un endroit inaccessible aux enfants. Les enfants ne doivent pas non plus jouer avec les emballages, il y a risque d'étouffement avec les sacs en plastique !
- Tenez toujours l'aspirateur, la batterie et le chargeur hors portée des enfants de moins de 8 ans.
- Les personnes ayant des capacités physiques, sensorielles ou mentales limitées ainsi que les enfants de plus de 8 ans et les personnes inexpérimentées ou n'ayant pas été instruites ne sont pas autorisés à utiliser l'aspirateur à moins qu'ils ne soient surveillés par une personne responsable de leur sécurité ou d'avoir été instruits sur la façon dont fonctionne l'appareil.
- Les enfants de moins de 8 ans ne sont pas autorisés à utiliser l'aspirateur.
- Les personnes sous influence d'alcool et de médicaments ne doivent pas utiliser l'appareil.
- Les éléments d'alimentation électrique ne doivent jamais être manipulés avec des mains humides. N'utilisez également jamais l'appareil avec des mains mouillées ou même seulement humides. Ne tirez jamais sur le cordon pour débrancher l'adaptateur. Tirez pour cela toujours sur la prise l'adaptateur de réseau.
- Utilisez l'appareil uniquement avec la batterie fournie. Risque d'endommagement de l'appareil ou de blessures en cas d'utilisation d'une autre batterie.
- Chargez l'appareil exclusivement avec le chargeur/l'adaptateur fourni.
- Ne jetez jamais l'appareil et ne le percez jamais.
- Ne retirez jamais la batterie de l'appareil.
- N'utilisez jamais l'appareil pendant qu'il est en charge.
- Rapportez toujours votre appareil à votre point de vente en cas de réparation et utilisez exclusivement des pièces de rechange d'origine. Ne retirez jamais les caches installés de manière fixe ou effectuez vous-même des réparations! Risque de décharge électrique !
- Utilisez l'appareil seulement avec un adaptateur / chargeur et un cordon électrique du chargeur en parfait état et protégez-les de l'humidité. Si l'appareil ne fonctionne pas correctement, est endommagé ou a pris l'humidité, ne le mettez en aucun cas en

marche et faites-le contrôler par votre point de vente. Cela vaut également pour le suceur et la brosse.

- N'introduisez rien dans les ouvertures de l'appareil. Ne recouvrez jamais les orifices d'aération. N'utilisez pas l'appareil si le suceur, le tuyau ou l'entrée d'aspiration est bloqué. Retirez ce qui bloque avant d'allumer l'appareil.
- Maintenez les ouvertures d'aspiration ainsi que le suceur et la brosse à l'écart des visages et corps ainsi que des cheveux, bijoux et vêtements.
- Utilisez l'appareil exclusivement avec le porte-filtre et le filtre HEPA secs et correctement montés.
- Lorsque vous montez ou démontez des accessoires, l'appareil doit être débranché du chargeur.
- **Des réparations ou manipulations inappropriées peuvent entraîner des dangers considérables pour l'utilisateur et son environnement. Toute responsabilité est déclinée pour tous dommages occasionnés par une mauvaise utilisation, un non-respect des consignes de sécurité locales, ou par une utilisation non prévue dans ce manuel.**

ELIMINATION ET GARANTIE

■ ELIMINATION



Les appareils qui ne servent plus doivent être rendus inutilisables et ne doivent pas être jetés avec les déchets domestiques. Veuillez apporter votre appareil à la prochaine déchèterie, pour que les matières recyclables puissent être réutilisées et que votre appareil soit éliminé en respectant les normes anti-polluantes.

Evacuation de la batterie

Cette batterie lithium-ion est au niveau de la technologie récente et vous servira pendant plusieurs années. Néanmoins, les batteries lithium-ion contiennent des substances dangereuses pour l'environnement et ne doivent pas être jetées avec les déchets domestiques. Apportez l'appareil avec la batterie intégrée dans un centre de recyclage afin qu'elle soit recyclée et mise au rebut en respectant l'environnement.



Li-ion



■ GARANTIE

- Votre appareil a une garantie de deux ans à partir de la date d'achat. (Conservez la facture !)
- Les dommages résultant d'une mauvaise utilisation ne sont pas couverts par la garantie.

CARACTERISTIQUES TECHNIQUES

Modèle	Mini-aspirateur
No. d'article	239007
Type de batterie	14.8V / 2200 mAh lithium-ion
Puissance de sortie de la batterie	18V/500 mh
Tension de secteur pour le chargeur	100 – 240V ~ 50/60Hz
Puissance aspirateur moteur	200 watt
Vacuum	puissance d'aspiration élevée : 20 KPA puissance d'aspiration faible : 10 KPA
Temps de charge	env. 4 heures
Autonomie	puissance d'aspiration élevée : 15 minutes puissance d'aspiration faible : 35 minutes
Répond aux normes UE	oui
Certification	CE
Garantie produit	2 ans

Sous réserve de modifications techniques.

